



Convegno AMAFOND

Villa Fenaroli Palace Hotel

Venerdì, 20 Novembre 2015

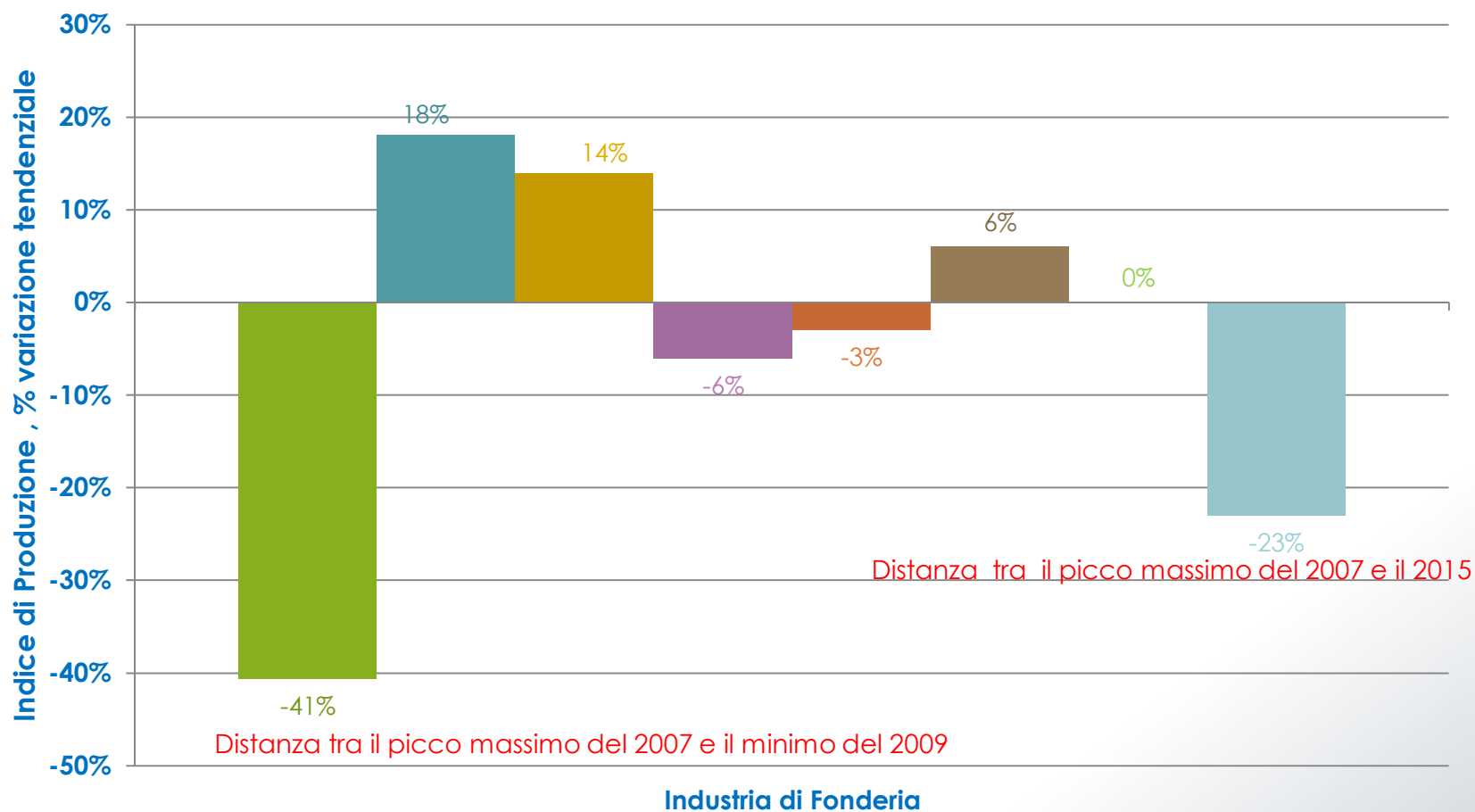
Roberto Ariotti

Presidente ASSOFOND – Federazione Nazionale Fonderie

Un quadro d'insieme sull'Industria di Fonderia – Italia

(Gennaio-Settembre, variazioni tendenziali)

- 9 mesi 2009/2007
- 9 mesi 2010/2009
- 9 mesi 2011/2010
- 9 mesi 2012/2011
- 9 mesi 2013/2012
- 9 mesi 2014/2013
- 9 mesi 2015/2014
- 9 mesi 2015/2007



Fonte: Elaborazioni su dati ISTAT

Un quadro d'insieme sull'Industria di Fonderia – **Italia** (Gennaio-Settembre)

- **2008-2009**

*crollo della produzione che a livello di settore ha fatto registrare **-40%***

- **2010 e 2011**

*due discreti rimbalzi rispettivamente **+18%** e **+14%** tendenziali (ricostituzione delle scorte e modesta ripresa dell'attività...)*

- **2012 e 2013**

*due nuove contrazioni, **-6%** e **-3%***

- **2014**

*molto bene primo semestre, raffreddamento seconda parte...in media anno **+6%**..trainato da automotive e in particolare metalli non ferrosi*

- **2015?**

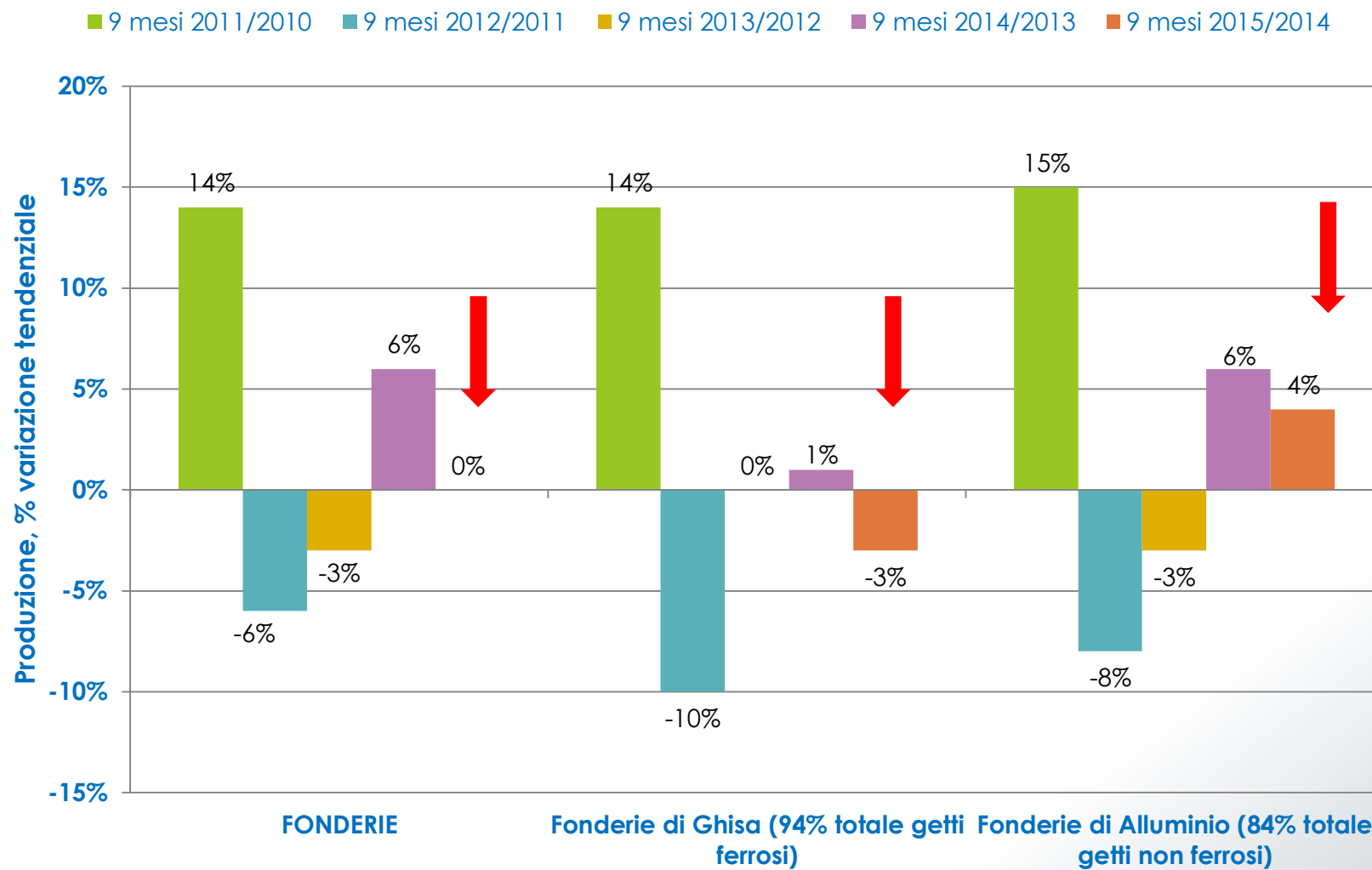
partenza in decelerazione...modesto rinvigorismento da ottobre...chiusura in sostanziale stazionarietà....

*Sempre a livello di settore nel suo complesso, la distanza dal picco pre-crisi rimane estremamente elevata, intorno al **23%**, in coerenza con quanto sperimentato a livello nazionale. Si tratta tuttavia di un valore sintetico, che nasconde significative differenze fra e nei settori.*



Focus singoli comparti – Italia

(Gennaio-Settembre) (variazioni tendenziali)



Produzione getti di ghisa 2015 aggrappata all'automotive

- “ Nelle previsioni rilasciate dagli imprenditori a fine 2014 prevaleva la cautela per il 2015: tale cautela trova ora puntuale conferma dai dati resi disponibili sui primi 9 mesi del 2015.
- “ Il quadro tendenziale di fondo non viene sconfessato rispetto al bilancio 2014. La **produzione dei getti di ghisa** nel periodo **gennaio-settembre 2015** ha registrato una flessione con una variazione del **-3%** rispetto allo stesso periodo dell'anno scorso. La dinamica produttiva è stata influenzata, in particolare, dal principale mercato di sbocco dei getti di ghisa, ovvero la **meccanica** (oltre alla meccanica varia, macchine utensili, tessili, grafiche e legno include le macchine movimento terra e quelle agricole in funzione della loro destinazione d'uso che non prevede il trasporto di persone o cose, bensì la lavorazione e la movimentazione del terreno) che ha mantenuto la propria negatività pari a quella del 2014 (**-2%**).
- “ Sotto il dato medio resta costante, soprattutto sul mercato interno (e per certi versi anche sull'estero), la forte polarizzazione fra imprese che vanno bene, e imprese che accusano invece flessioni. E' un puzzle di non facile ricomposizione, di fronte al quale si possono solo evidenziare alcuni tasselli più nitidi di altri.
- “ Grazie alla corsa dell'auto è evidentemente il comparto dei mezzi di trasporto la "star" delle statistiche, che è stata capace di realizzare nel periodo **gennaio-settembre 2015** un ulteriore balzo pari a **+6%**. Uno scatto che purtroppo resta quasi isolato, perché per gli altri comparti di destinazione dei getti di ghisa, i risultati sono sostanzialmente deludenti e fioccano i segni meno: dalla meccanica (**-2%**), alla siderurgia (**-28%**), alle altre applicazioni (**-7%**). L'edilizia interrompe la successione di tassi negativi e registra un (**+1%**).

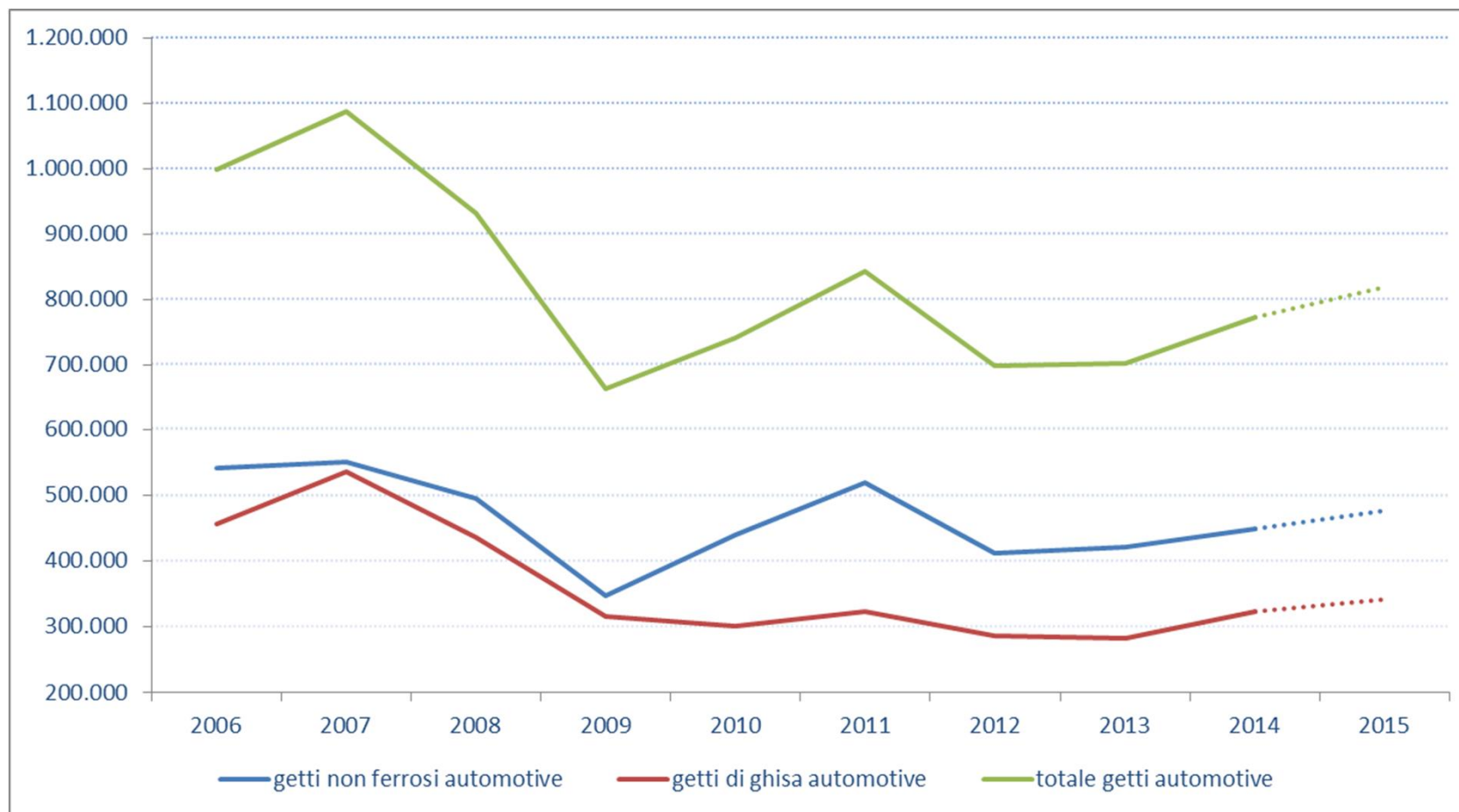
Italia - Tassi di variazione media tendenziale %
calcolati su indici di produzione in tonnellate
Gennaio-Settembre 2015 vs 2014

	Getti Ghisa	Getti Acciaio	Getti Alluminio e leghe	Getti Rame e leghe	Getti leghe di Zinco
Totale	-3%	-13%	+4%	-5%	+12%
Mezzi di Trasporto	+6%				
Meccanica	-2%	-11%			
Edilizia	+1%	+1%			
Siderurgia	-28%	-26%			
Altri impieghi	-7%				
Industria estrattiva		-16%			

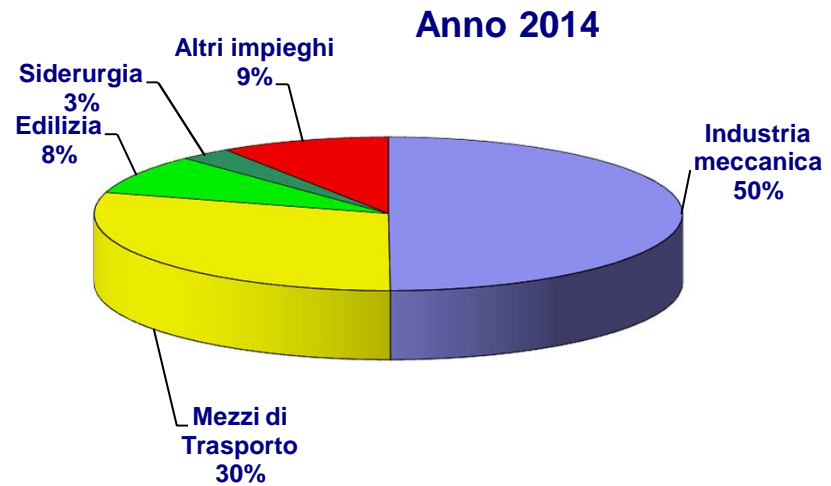
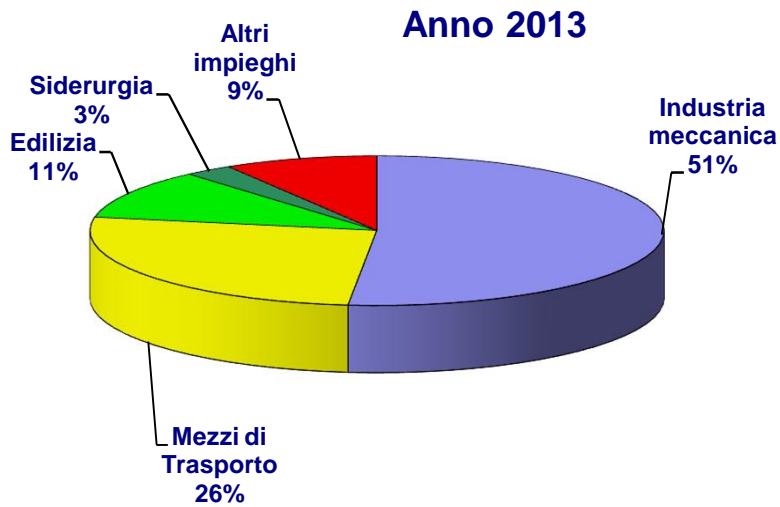
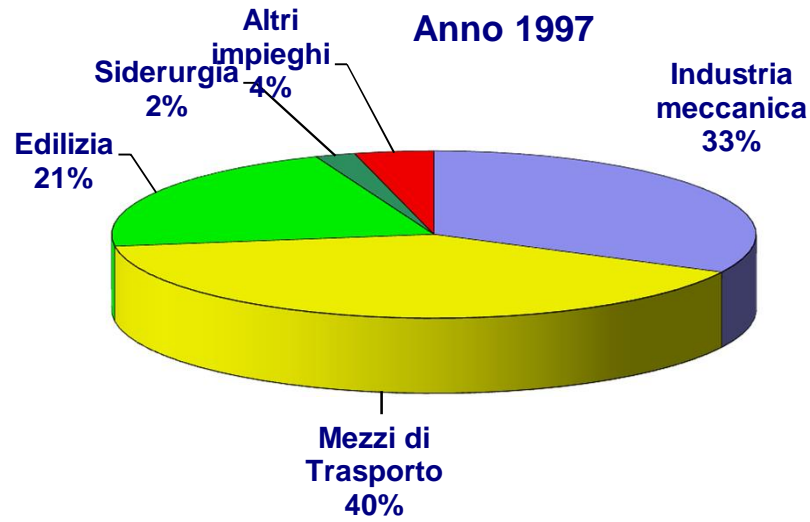
Fonte: Elaborazioni su dati ISTAT

- ~ Meccanica. Oltre alla meccanica varia, macchine utensili, tessili, grafiche e legno include le macchine movimento terra e quelle agricole in funzione della loro destinazione d'uso che non prevede il trasporto di persone o cose, bensì la lavorazione e la movimentazione del terreno.
- ~ Mezzi di trasporto include l'industria automotive, i veicoli industriali e commerciali, l'industria ferroviaria e navale.

Italia – Evoluzione getti per il settore automotive



Italia – Evoluzione getti di ghisa per il settore automotive



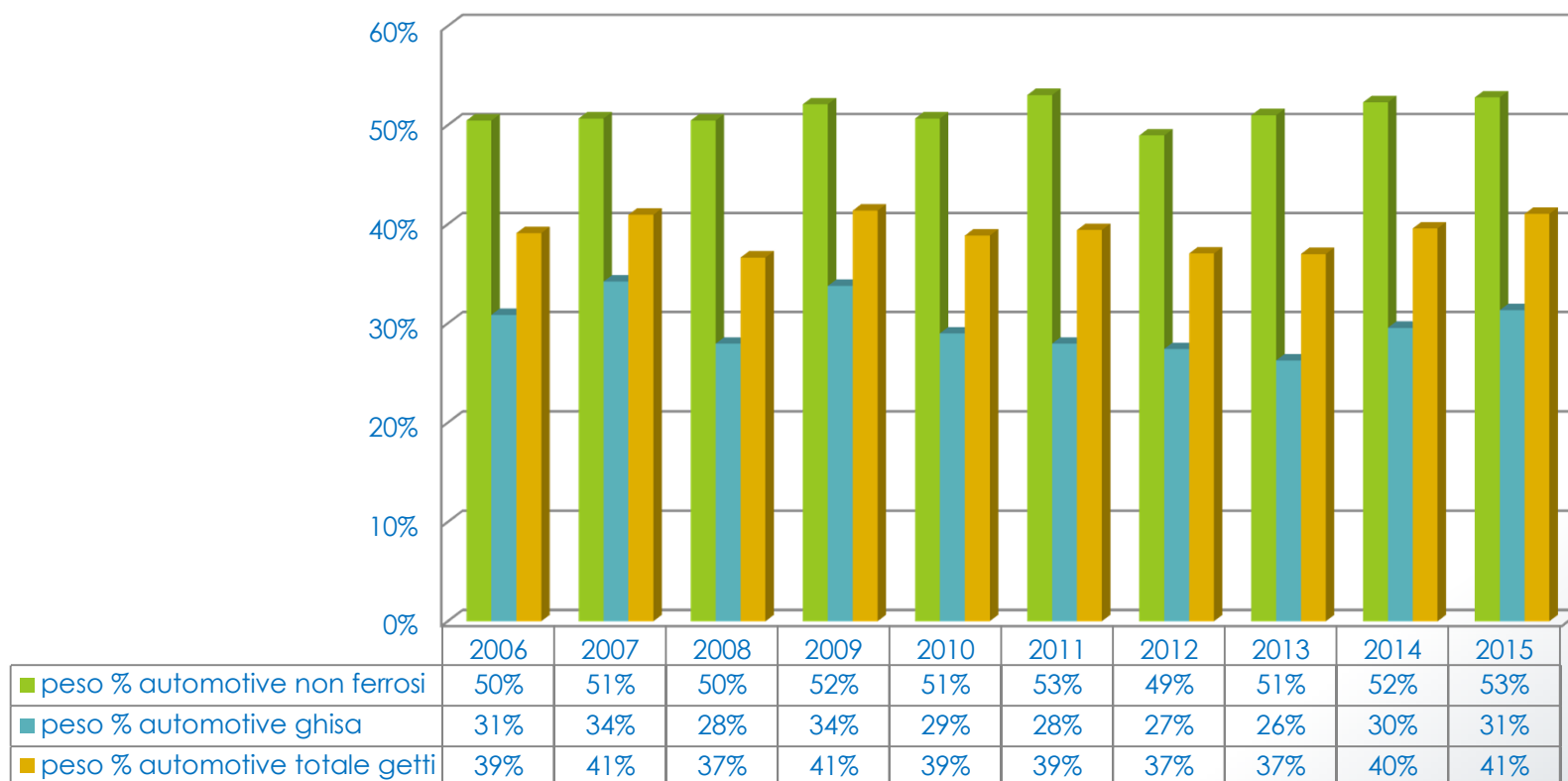
Italia – Evoluzione getti di ghisa per il settore automotive

La ripartizione della produzione di **getti di ghisa**, nei **cinque** mercati di sbocco considerati conferma il forte orientamento della **Fonderia Italiana di ghisa** verso **l'industria meccanica (51%)** ed il diminuito interesse per il settore dei **mezzi di trasporto (30% nel 2014, nel 2013 era il 26%)**.

In passato il nostro Paese giocava un ruolo apprezzabile nel settore dell'automotive con una fortissima vocazione verso l'industria automobilistica tale da vedere le percentuali di cui sopra invertite. Negli ultimi 15-20 anni la meccanica ha guadagnato **18** punti percentuali che sono stati in parte erosi alla quota detenuta dai **mezzi di trasporto**. Focalizzando l'attenzione sulla produzione di getti di **ghisa duttile**, emerge come il rapporto di cui sopra risulti ampiamente più sbilanciato **sull'industria meccanica** con percentuali intorno al **60%**. Il confronto con i principali partners europei, evidenzia come **l'Italia primeggi** per la vocazione prevalentemente **meccanica**, mentre risulta altrettanto rilevante l'orientamento verso **l'industria dei trasporti** da parte del sistema delle **fonderie tedesche** e dei paesi a forte influenza tedesca (**Turchia, Ungheria, Polonia, Olanda, Spagna, Austria, Portogallo**), area nella quale l'industria meccanica pesa per meno del **40%** essendo superiore al **60%** quello **dell'industria dei trasporti**.



Italia – Evoluzione getti per il settore automotive





Commercio estero Italia vs Mondo (getti ferrosi)

Tassi di variazione media tendenziale %

Gennaio-Luglio 2015 vs 2014

Var. % su volumi	
Importazioni	+6%
Esportazioni	+2%
Var. % su valori	
Importazioni	+2%
Esportazioni	-2%

Focus sulla Germania - Tassi di variazione media tendenziale %
calcolati su volumi di produzione di **getti ghisa**
in tonnellate

Gennaio-Luglio 2015 vs 2014

Getti di ghisa grigia	Produzione	Ordini	Esportazioni	Stock ordini
Totale	-3,6%	-2,8%	-4,2%	+7,1%
Mezzi di Trasporto	+1,0%	+0,6%	+7,0%	+4,6%
Meccanica	-5,4%	-4,9%	+8,3%	+15,2%
Altri	-8,8%	-12,8%	-17,3%	-6,9%

Getti di ghisa duttile	Produzione	Ordini	Esportazioni	Stock ordini
Totale	-3,6%	-5,3%	-0,7%	+3,8%
Mezzi di Trasporto	-1,6%	-2,9%	+4,4%	+3,2%
Meccanica	-4,7%	-8,6%	-7,1%	+6,6%
Altri	-3,3%	-2,4%	-0,5%	+12,9%

Focus sulla Germania - Tassi di variazione media tendenziale %
calcolati su volumi di produzione di **getti non ferrosi** in tonnellate
Gennaio-Luglio 2015 vs 2014

Getti non ferrosi	Produzione	Ordini	Esportazioni	Stock ordini
Totale	+4,8%	-3,9%	+2,7%	+16,5%
Mezzi di Trasporto	+7,9%	-3,3%	+2,1%	-0,8%
Meccanica	+0,6%	+4,7%	-11,1%	-44,0%
Altri	-5,7%	-6,2%	+6,8%	+94,2%

	Produzione	Ordini	Esportazioni	Stock ordini
Alluminio	+5,1%	-4,5%	+2,0%	+17,1%
Magnesio	-15,2%	+0,2%	-7,3%	-77,4%
Rame	+6,1%	-1,5%	+10,4%	+25,1%
Zinco	+3,5%	+2,6%	-11,5%	+38,6%

Visibilità ordini al 3° trimestre 2015



- “ La visibilità degli ordini non risulta soddisfacente in tutti i comparti
- “ La media dei mesi di visibilità rilevata al 3° trimestre è in calo su tutti i comparti, fatta eccezione per l'acciaio

ASSOFOND



in igne vita

Grazie per l'attenzione!

ASSOFOND



in igne vita

ASSOFOND – Federazione Nazionale Fonderie